

Harvard MTA XR Flow EWT – OptiCaps[®] &**EndoDirect spruta****MTA-cement, flytande, med extra lång bearbetningstid****Särskilt för rotspetsfyllning (ortograd)**

Harvard MTA XR Flow EWT är en endodontisk reparationscement i OptiCaps[®]. På grund av sin flytande konsistens i kombination med en lång bearbetningstid lämpar sig detta material särskilt väl för **ortograd rotkanalsförslutning i det apikala området**.

Pulvret består av mycket små hydrofila partiklar av olika hydrauliska mineraloxider. Vid kontakt med vätskan uppstår först en gel, som sedan härdar och bildar en ogenomsläpplig barriär.

Harvard MTA XR Flow EWT OptiCaps[®] kan aktiveras enkelt och snabbt, och appliceras enkelt med Harvard Applier OptiCaps[®]. Blandning av Harvard OptiCaps[®] (blandningstid 30 sekunder) sker med en högfrekvensblandare med ca. 4300 svängningar/minut.

Indikationer

- Apexifikation/ortograd rotkanalsförslutning (i det apikala området)

Kontraindikationer/biverkningar

Inga kända.

1. Aktivering och blandningSe "Anvisningar för att aktivera och blanda Harvard OptiCaps[®]".**Blandningstiden för Harvard MTA XR Flow EWT OptiCaps[®] är 30 sekunder.****Observera!**

Undvik väntetider mellan aktivering, blandning och applicering, eftersom den reaktion som startar direkt efter aktiveringen kan försvåra eller omöjliggöra uttryckningen av materialet.

Senast **10 sekunder** efter avslutad blandning måste uttryckningen av kapselinnehållet påbörjas.

För att förhindra att materialet torkar ut under härdningen måste Harvard MTA XR Flow EWT OptiCaps[®] appliceras omedelbart efter blandningen.

2. BearbetningstidBearbetningstid vid 23 °C (från blandningens början): **4:00 minuter****3. Användning**

Efter torrläggning ned kofferdam, rengör rotkanalssystemet genom att spola med NaOCl-lösning och använda rotkanalsinstrument. Torka rotkanalerna med papperstoppar.

Applicera kalciumhydroxidpasta (t.ex. Harvard CalciumHydroxide) som medicinsk fyllning i rotkanalssystemet och täta ingångskaviteten med en temporär fyllning.

Avlägsna kalciumhydroxidpastan ur rotkanalssystemet igen efter en vecka.

Kontrollera MTA EndoDirect-sprutan, så att den böjliga Endo-spetsen sitter ordentligt fast.

Observera!**Endast den monterade Endo-spetsen får användas tillsammans med Harvard MTA EndoDirect-sprutan!**

Markera arbetslängden med silikonstoppet och böj Endo-spetsen i en trubbig vinkel vid behov. Ta ut kolven ur sprutan.

Blanda en kapsel Harvard MTA XR Flow EWT OptiCaps[®] som det beskrivs ovan under punkt 1 och för över innehållet till den förberedda Harvard MTA EndoDirect-sprutan. Applicera nödvändig mängd Harvard MTA XR Flow EWT i rotkanalens apikala område.

Tjockleken på skiktet av Harvard MTA XR Flow EWT ska vara 3–5 mm.

Kontrollera med hjälp av en röntgenbild hur MTA-cementen positionerats. Om tillräcklig förslutning inte har åstadkommit, måste materialet avlägsnas ur kanalen genom spolning och proceduren upprepas.

För in en bomullspellet i kanalängden tidigast **10 minuter** efter applicering av Harvard MTA XR Flow EWT och förslut kaviteten med ett temporärt fyllningsmaterial eller för in ett lämpligt fyllningsmaterial för rotkanaler och förslut tanden med en tät fyllning

Anmärkningar

- Iakttag försiktighet under den första timmen efter applicering av MTA-cement.
- Förvara Harvard MTA XR Flow EWT OptiCaps[®] i originalförpackningens aluminiumpåse fram till användningen.
- MTA-cement kan leda till missfärgning.

Förvaringsanvisningar

Harvard MTA XR Flow EWT OptiCaps[®] ska förvaras torrt vid 2–25 °C. Får ej användas efter utgångsdatum.

Harvard MTA XR Flow EWT OptiCaps[®] är avsedda för engångsbruk.

Garanti

Harvard Dental International GmbH garanterar att denna produkt är fri från material- och tillverkningsfel. Harvard Dental International GmbH övertar inget ytterligare ansvar och ger inte heller någon implicit garanti gällande säljbarhet eller lämplighet för ett specifikt ändamål. Användaren ansvarar för bruket och den avsedda användningen av produkten. Om skador på produkten uppkommer inom garantitiden är det enda garantianspråk som kan ställas och den enda förpliktelsen för Harvard Dental International GmbH att reparera eller ersätta produkten från Harvard Dental International GmbH.

Skadeståndinskränkning

I den mån ett uteslutande av skadeståndsansvar är tillåtet enligt lag föreligger inget som helst skadeståndsansvar för Harvard Dental International GmbH gällande förluster eller skador genom denna produkt, oavsett om det härvid handlar om direkta, indirekta, särskilda, samtidiga eller påföljande skador, och oavsett rättslig grund, inklusive garanti, avtal, vårdslöshet eller uppsåt.

Endast avsett för tandläkarbruk!**Förvaras oåtkomligt för barn!**

Förvara bruksanvisningen under tiden för användningen.

Ordernummer

7081509

Artikel

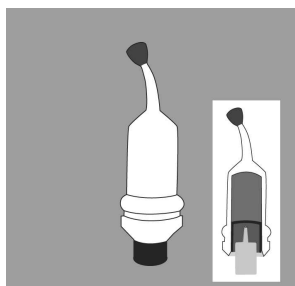
Harvard MTA XR Flow EWT 2 OptiCaps[®] à 0,25 g, enskilt förpackade i aluminiumpåsar, 2 MTA EndoDirect-sprutor med böjlig Endo-spets H25

Harvard Applier OptiCaps[®]

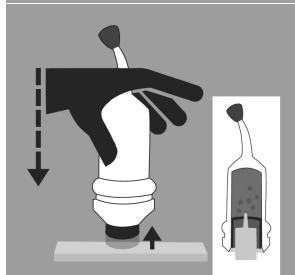
7092000



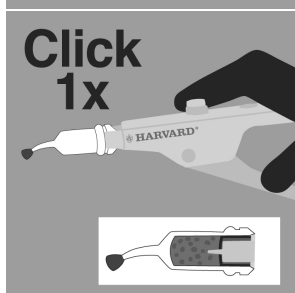
Anvisningar för att aktivera och blanda Harvard OptiCaps®



Harvard OptiCaps® före aktivering.

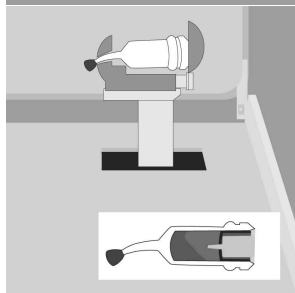


För aktivering av Harvard OptiCaps® trycks kolven mot ett hårt underlag, så att den skjuts in i kapseln fram till stopp.

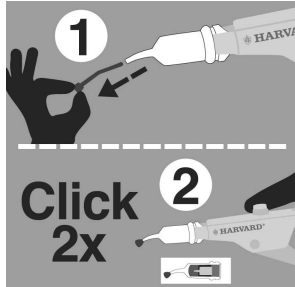


Click 1x

Sätt in Harvard OptiCaps® i Harvard Applier OptiCaps® och dra en gång fullt ut i spaken. Viktigt: kolven måste täta yta mot yta med kapselns kropp.



Sätt in Harvard OptiCaps® i en kapselblandningsenhet, stäng locket och blanda omedelbart under **30 s** vid 4300 svängningar/min.



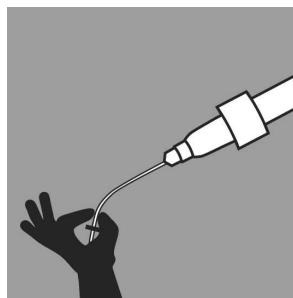
1

Sätt in Harvard OptiCaps® i Harvard Applier OptiCaps®. Avlägsna stiftet. Om stiftet lämnas kvar finns risk för att kapseln spricker.

Dra i fullt ut i spaken två gånger för att förbereda Harvard OptiCaps® (2 ggr. ett tydligt klickljud).

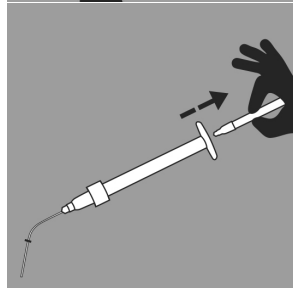
Click 2x

2

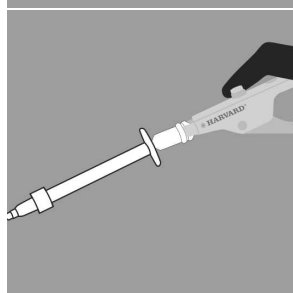


Kontrollera MTA EndoDirect-sprutan, så att den böjliga Endo-spetsen sitter ordentligt fast.

Markera arbetslängden med silikonstoppet och böj metallkanylen i en trubbig vinkel vid behov.

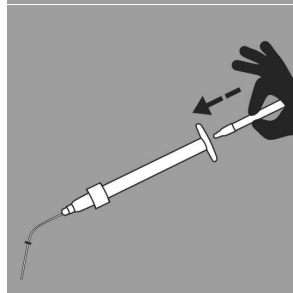


Dra ur kolven ur sprutan.

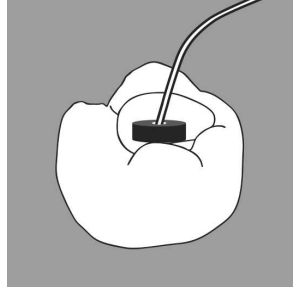


Överför omedelbart det blandade materialet till Harvard MTA EndoDirect-sprutan och applicera.

Lossa spärren på appliceringstången och ta ut Harvard MTA OptiCaps®.



Sätt i kolven i Harvard MTA EndoDirect-sprutan.



Applicering av Harvard MTA XR Flow EWT i rotkanalens apikala område.

Observera!

Endast den monterade Endo-spetsen får användas tillsammans med Harvard MTA EndoDirect-sprutan!

Optimal appliceringsmängd kan **endast** garanteras vid användning av Harvard appliceringstång (ordernummer 7092000).

Vår försäljningsavdelning hjälper dig gärna att välja en lämplig kapselblandare.



Harvard Dental International GmbH
Margaretenstr. 2 – 4
15366 Hoppegarten, Germany



Made in Germany

Tel: +49 (0) 30/99 28 978-0
Fax: +49 (0) 30/99 28 978-19
info@harvard-dental-international.de
www.harvard-dental.de

V02 11/2017