

HARVARD

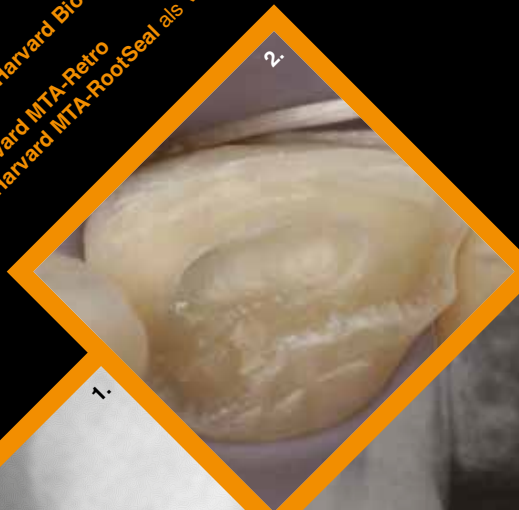
ENDODONTIE

Sie wollen perfekt abgestimmte Produkte für Ihre Endo-Behandlung? Unsere zuverlässigen und einfach anzuwendenden Materialien helfen Ihnen, eine patientenorientierte und erfolgreiche Behandlung durchzuführen und damit einen dauerhaften Erfolg zu sichern. Harvard hat für jede Indikation das perfekt abgestimmte Produkt.

Schauen Sie doch mal hier:

- >> Wurzelkanal MTA Universal
- >> Wurzelkanal MTA Spezialitäten
- >> Wurzelkanalaufbereitung & Wurzelkanaleinlage
- >> Wurzelkanal Sealer

- Bilder aus der Praxis**
- 1.: Röntgenbild der endgültigen Obturation mit Harvard BioCal®-RootSeal
 - 2.: Anwendung von Harvard MTA-PT
 - 3.: Röntgenbild nach Platzierung von Harvard MTA-Retro
 - 4.: Wurzelfüllung mit Guttapercha und Harvard MTA-RootSeal als Versiegelung



2.

3.

4.



Entdecken Sie ...

... alle Harvard-Produkte für die endodontische Behandlung.

- >> **Repair** – MTA-Zement in der Kapsel; entwickelt, um Wurzelperforationen zu verschließen. (**Harvard MTA-Repair**)
- >> **Ortho** – für den direkten und einfachen Verschluss des Apex mit einem besonders dünnfließenden und lang abbindenden MTA-Zement in der Kapsel. Die mitgelieferte Endospritze hat eine sehr flexible Applikationskanüle, so dass auch bei stark gekrümmten Wurzelkanälen in voller Arbeitslänge appliziert werden kann. volle Arbeitslänge appliziert werden kann. (**Harvard MTA-Ortho**)
- >> **Retro** – MTA-Zement für den retrograden Wurzelkanalverschluss in der Kapsel. (**Harvard MTA-Retro**)
- >> **Root Seal** – für die definitive Wurzelkanalfüllung mit einem Masterpoint in der Automix-Spritze, Spritze zur direkten Anwendung – ready to use oder in der Kapsel. (**Harvard MTA-DirectSeal; Harvard MTA-RootSeal; Harvard BioCal®-RootSeal**)

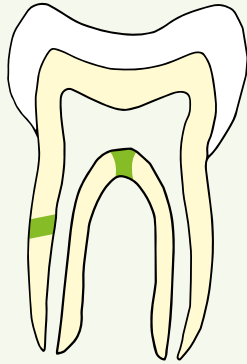
Harvard MTA Universalzemente zum Anmischen oder in Kapseln sind für alle endodontischen Indikationen geeignet.

Alle Harvard MTA Zemente und BioCal® Materialien sind auch für die Behandlung von Kindern sehr gut geeignet.



REPAIR

Verschluss von Wurzelperforationen

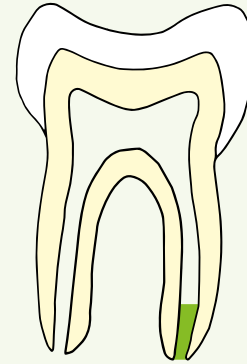


Harvard
MTA-Repair



ORTHO

Orthograde Wurzelkanalverschluss

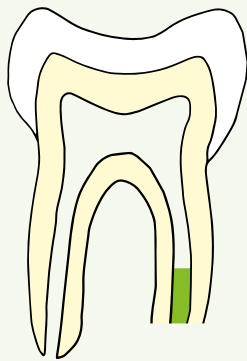


Harvard
MTA-Ortho



RETRO

Retrograder Wurzelkanalverschluss

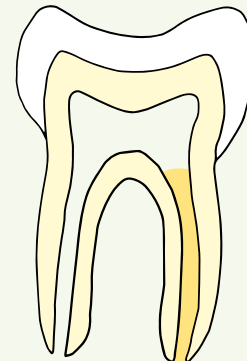


Harvard
MTA-Retro



ROOT TEMP

Temporäre Füllung des Wurzelkanals

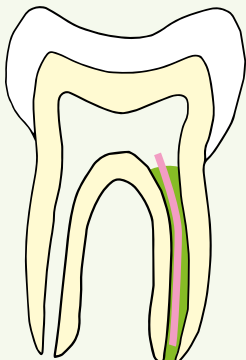


Harvard
RootTemp



ROOT SEAL

Wurzelkanal Sealer



Harvard
MTA-DirectSeal



oder

Harvard
MTA-RootSeal



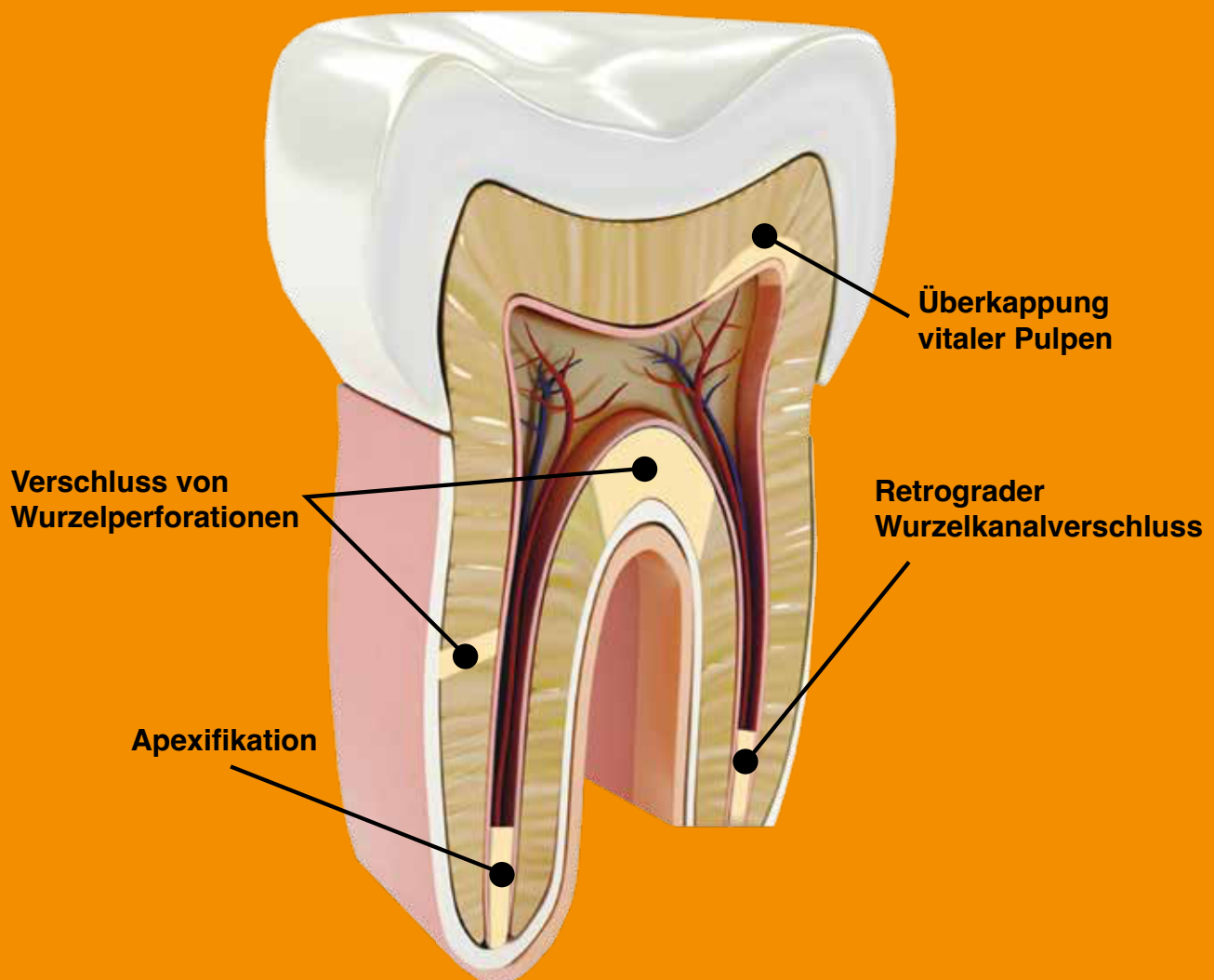
oder

Harvard
BioCal®-RootSeal





(Mineral-Trioxide-Aggregat)



Resinfrei



Harvard MTA Universal OptiCaps®

Endodontischer Reparaturzement in Kapseln auf Basis von MTA

- >> Höchst biokompatibles Material
- >> Exzellente Haftung an Dentin
- >> Röntgenopak
- >> Feste und homogene Konsistenz direkt aus der Kapsel
- >> Bildet Tertiärdentin
- >> Abbindung wird nicht durch Luftfeuchtigkeit beeinflusst
- >> Geeignet zur Pulpenüberkappung, Versiegelung von Wurzelkanalperforationen, für retrograden Wurzelkanalverschluss sowie für orthograden Apexverschluss
- >> Anmischzeit: 30 Sek.
- >> Verarbeitungszeit: 2:00 Min. (vom Beginn des Mischens bei 23 °C)
- >> Nächster Behandlungsschritt: 5:00 Min.

Bindet auch bei Feuchtigkeit ab

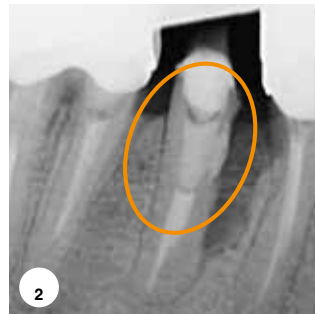
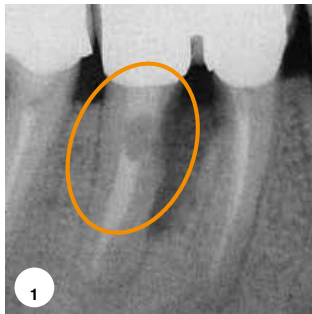
Bestelldetails

| | |
|---|---------|
| 2 OptiCaps® à 0.3 g, jeweils in einem Alubeutel verpackt | 7081502 |
| Harvard Applier OptiCaps® | 7092000 |



2 x 0.3 g

Zahnärztin Dr. Oxana Hilfer



„Durch MTA
eine gute Lang-
zeitprognose.“

1: Ausgangssituation: Beschädigte Wurzelkanalwand und demineralisierter Knochen **2: Nach der Behandlung:** Verschlussene Wurzelkanalperforation mit Harvard MTA Universal **3: Nach einem Jahr:** Perfekte Abdichtung der Applikationsstellen, neue Mineralisierung des Knochens und verbesserter Halt des Zahnes

Harvard MTA Universal HandMix

Endodontischer Reparaturzement als HandMix auf Basis von MTA

- >> Biokompatibles Material
- >> Exzellente Haftung an Dentin
- >> Röntgenopak
- >> Bildet Tertiärdentin
- >> Abbindung wird nicht durch Feuchtigkeit behindert
- >> Geeignet zur Pulpenüberkappung, Versiegelung von Wurzelkanalperforationen, für retrograden und orthograden Wurzelkanalverschluss
- >> Sehr einfach zu mischen

Bestelldetails

| | |
|---|---------|
| 1 g Pulver, 3 ml Flüssigkeit, Dosierlöffel, Mischblock, Spatel | 7081507 |
| 2 g Pulver, 4 ml Flüssigkeit, Dosierlöffel, Mischblock, Spatel | 7081508 |



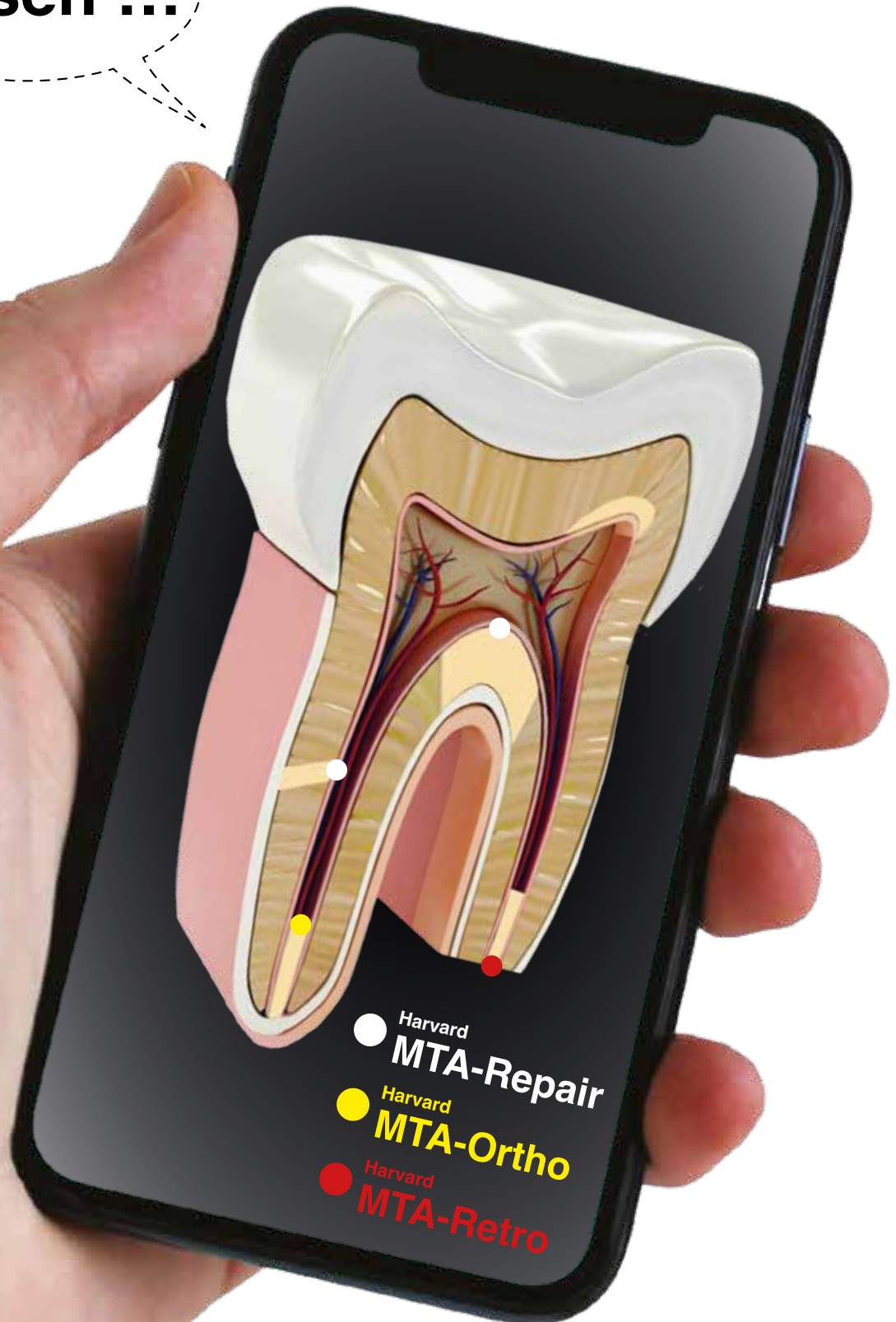
1 g / 3 ml
2 g / 4 ml



Wurzelkanal MTA Spezialitäten

Endodontie

Gut zu
wissen ...





Harvard MTA-Repair

Verstärkt röntgenopaker MTA-Zement in Kapseln

- >> Besonders geeignet für den Verschluss von Wurzelkanalperforationen
- >> Feste Konsistenz
- >> Besonders röntgenopak
- >> Anmischzeit: 30 Sek.
- >> Verarbeitungszeit: 2:00 Min. (vom Beginn des Mischens bei 23 °C)
- >> Nächster Behandlungsschritt: 5:00 Min.

Bindet auch bei Feuchtigkeit ab

Bestelldetails

| | |
|--|---------|
| 2 OptiCaps® à 0.25 g, jeweils in einem Alubeutel verpackt | 7081505 |
| Harvard Applier OptiCaps® | 7092000 |



Harvard MTA-Ortho plus EndoDirect

Fließfähiger MTA-Zement in Kapseln mit verlängerter Verarbeitungszeit

- >> Besonders geeignet, um den Apex direkt und einfach zu verschließen
- >> Fließfähige Konsistenz
- >> Extra lange Verarbeitungszeit (4:00 Min.)
- >> Anmischzeit: 30 Sek.
- >> Verarbeitungszeit: 4:00 Min. (vom Beginn des Mischens bei 23 °C)
- >> Nächster Behandlungsschritt: nach nur 10:00 Min.

Bindet auch bei Feuchtigkeit ab

Einfache Anwendung:

1. Mischen Sie die MTA-Kapsel
2. Füllen Sie die Endo-Spritze mit dem Material direkt aus der Kapsel
3. Dank der flexiblen Endo-Spitze und dem Endo-Stopp erreichen Sie eine kontrollierte MTA Applikation bis zum Apex

Bestelldetails

| | |
|--|---------|
| 2 OptiCaps® à 0.25 g, jeweils in einem Alubeutel verpackt, 2 MTA EndoDirect Spritzen mit flexiblem Endo-Tip | 7081510 |
|--|---------|



Mit EndoDirect-Spritze für die perfekte Applikation von **Harvard MTA-Ortho** im Wurzelkanal.



Abgewinkelter Needle Tip mit individueller Arbeitslänge



Befüllung der Harvard EndoDirect Spritze



Kolben in die Harvard EndoDirect Spritze einführen



Applikation von Harvard MTA-Ortho in den Wurzelkanal



Harvard MTA-Retro

Schnellhärtender, verstärkt röntgenopaker MTA-Zement in Kapseln

- >> Besonders geeignet für den retrograden Wurzelkanalverschluss
- >> Feste Konsistenz
- >> Besonders röntgenopak
- >> Schnell härtend
- >> Anmischzeit: 30 Sek.
- >> Verarbeitungszeit: 2:00 Min. (vom Beginn des Mischens bei 23 °C)
- >> Nächster Behandlungsschritt: 3:00 Min.

Bindet auch bei Feuchtigkeit ab

Bestelldetails

| | |
|--|---------|
| 2 OptiCaps® à 0.25 g, jeweils in einem Alubeutel verpackt | 7081506 |
| Harvard Applier OptiCaps® | 7092000 |



2 x 0.25 g



Perfekter Wurzel- kanalver- schluss.

Harvard MTA-Retro Schnellhärtender,
verstärkt röntgenopaker MTA-Zement
in Kapseln



Zahnarzt Dr. med. Klaus Herrligkoffer



„Harvard hat das
perfekte Material für
diese Behandlung.“

Infizierter Zahn 25

„Der obere linke zweite Prämolare Nr. 25 ist schmerzhaft. Das diagnostische Röntgenbild zeigte eine Radioluzenz um die Wurzelspitze, die klinische Untersuchung ergab eine Bewegung am Zahn, eine alte Wurzelbehandlung mit Stift und Kern plus Krone.“

- 1: Erstes klinisches Foto
- 2: Erste Röntgenaufnahme – vor der Behandlung
- 3: Röntgenbild nach der Platzierung von Harvard MTA-Retro
- 4: Röntgenbild nach 12 Monaten





Harvard

Glide & Clean

Carbamidperoxid- und EDTA-haltiges Gel in Spritzen zur effektiven und erleichterten Reinigung des Wurzelkanals

- >> Erleichterte Entfernung von Pulpengewebe, Dentinspänen und Ablagerungen
- >> Entfernung der Schmierschicht
- >> Chemische Aufbereitung
- >> Gleitmittel für rotierende Instrumente zur Wurzelkanalaufbereitung, Verringerung der Frakturgefahr

Bestelldetails

2 ml Spritze, 6 flexible Tips

7081560



2 ml

Harvard

RootTemp

Harvard RootTemp ist Kalziumhydroxid für die provisorische Wurzelkanaleinlage

- >> Bakterienfeindliches Milieu (pH 12)
- >> Mineralisierend
- >> Gut röntgensichtbar
- >> Einfache Applikation direkt in den Wurzelkanal mit flexiblem, gebogenen EndoTip

Bestelldetails

2 ml Spritze, 6 Endo Tips

7071264

Harvard Endo Tips

7083618

Nachfüllbeutel mit 25 Endo Tips



2 ml





Die 3 **Bioaktiven** Wurzelkanal Sealer.

>> **Harvard MTA-DirectSeal**

Ready-to-use, Bioaktiver, MTA Wurzelkanal Sealer

>> **Harvard MTA-RootSeal**

Bioaktiver MTA Wurzelkanal Sealer in Kapseln

>> **Harvard BioCal[®]-RootSeal**

Bioaktiver, resinmodifizierter MTA Wurzelkanal Sealer





Harvard MTA-DirectSeal

Ready-to-use, Bioaktiver MTA Wurzelkanal Sealer

Harvard MTA-DirectSeal ist ein bioaktiver MTA-Wurzelkanalsealer, der direkt, in Kombination mit Guttaperchaspitzen, aus der Spritze in den Wurzelkanal appliziert werden kann. Die Wurzelkanäle werden randspaltfrei versiegelt. MTA-DirectSeal ist besonders geeignet für Anwendung in Verbindung mit einem Mastercone. Der hohe pH-Wert von 12 schafft ein bakterienfeindliches Milieu. Das Material härtet durch die Aufnahme von Feuchtigkeit aus dem umgebenden Zahn aus.

Harvard MTA-DirectSeal auf einen Blick:

- >> Kein Anmischen erforderlich – Ready to use
- >> Einfache Applikation aus der Spritze mit flexiblem EndoTip und Silikonstopper
- >> Hoher pH-Wert von 12 – bakterienfeindliches Milieu
- >> Verarbeitungsbreite ca. 1 Stunde
- >> Mineralisierend
- >> Spaltfreie Abdichtung zwischen Wurzelkanalwand und Guttapercha
- >> Hoch röntgenopak
- >> Resinfrei
- >> Hohe Kalziumfreisetzung

Indikation:

- >> Wurzelkanalversiegelung

Technische Daten:

- >> Verarbeitungszeit: ca. 60 Minuten
- >> Abbindezeit: ca. 4 - 5 Stunden
- >> Röntgensichtbarkeit: 350% Al
- >> Hohe Kalziumfreisetzung

Bestelldetails

1 g Spritze, 8 Endo Tips

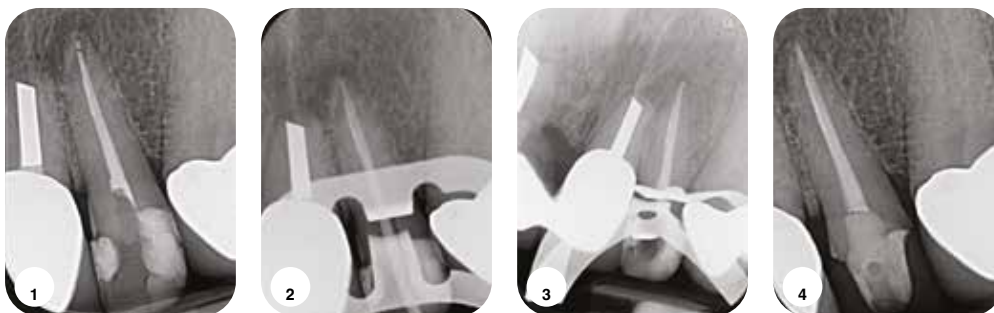
7081514

Resinfrei

**READY
to use !**



Dr. med. dent. Maximilian Donges



„Der Patient erschien in der Praxis mit einer insuffizienten Wurzelkanalfüllung mit apikaler Aufhellung an Zahn 22. Der Zahn war symptomlos und stellte sich in einer Routinekontrolle als konservierend insuffizient dar. Zusätzlich zu den kariösen Läsionen im Randbereich der Füllungen war eine Osteolyse im apikalen Bereich sichtbar.“

- 1: Im Bild stellen sich insuffiziente Füllungen und eine apikale Aufhellung von 6 mm Durchmesser dar
- 2: Es wurde eine Revision der Wurzelkanalfüllung mit Nickel-Titan-Feilen durchgeführt, im Bild sichtbar als Masterpointaufnahme mit Guttapercha
- 3: Die Wurzelfüllung wurde mit Guttapercha und **Harvard MTA-RootSeal** durchgeführt
- 4: Bereits nach einem halben Jahr nach erneuter Wurzelfüllung mit Guttapercha und MTA ist eine deutliche Verbesserung der apikalen Situation sichtbar

Fazit: Das Handling und die benutzerfreundliche Applikation mit des MTA-Sealers erleichtern den Workflow immens. Zudem ist bei dem gewebefreundlichen Material mit vorraussagbar guten Ergebnissen zu rechnen. “

PD Dr. Johannes Ebert

„Untersuchung zur Dichtigkeit bioaktiver Wurzelkanalfüllmaterialien.“

„Universität Erlangen, Deutschland. Kopecka M, Opperskalski L, Zorzin J, Petschelt A, Lohbauer U, Ebert J

Uniklinikum
Erlangen



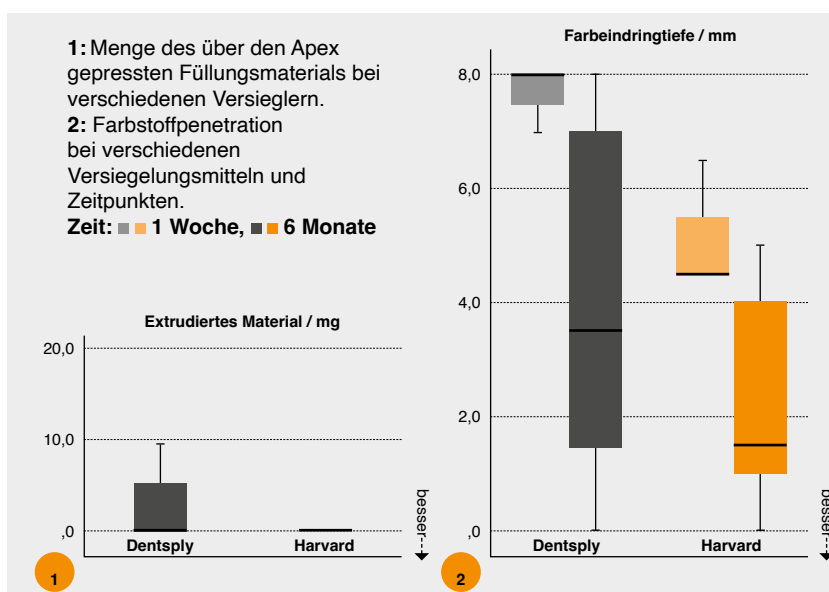
Ziel dieser Studie war es, die Dichtigkeit ("microleakage") eines neuen Versieglers zu zwei verschiedenen Zeitpunkten (eine Woche und 6 Monate) zu messen und sie mit einem etablierten Versiegelungsmaterial zu vergleichen. Zusätzlich wurde die Menge des über den Apex hinaus gepressten Materials (Überfüllung) gemessen.

Auszug aus der Studie Erlangen 2022

Fazit

Das untersuchte neue Material wies eine bessere Dichtigkeit ("microleakage") und eine etwas geringere Materialüberfüllung auf, als das zum Vergleich herangezogene bewährte Material AH Plus.

Somit kann Harvard MTA-RootSeal hinsichtlich der getesteten Parameter für die klinische Anwendung empfohlen werden.“





Harvard MTA-RootSeal

Bioaktiver MTA Wurzelkanal-Sealer in Kapseln

- >> Exzellente Abdichtung
- >> Apatitbildung durch Reaktion von freigesetztem Kalzium und Hydroxid mit körpereigenem Phosphat
- >> Mineralisierend
- >> Bakterienfeindliches Milieu (pH 12)
- >> Selbsthärtend
- >> Leicht entfernbar mit Mastercone/Guttapercha
- >> Röntgenopak
- >> OptiCaps® Kapsel für eine immer gleiche Konsistenz und komfortables Anmischen
- >> Optional mit EndoDirect Spritze: für die direkte Applikation in den Wurzelkanal
- >> Anmischzeit: 30 Sek.
- >> Verarbeitungszeit: > 10:00 Min.
(vom Beginn des Mischens bei 23 °C)
- >> Nächster Behandlungsschritt: nach 60:00 Min.

Bindet auch bei Feuchtigkeit ab

Resinfrei

Bestelldetails

2 OptiCaps® à 0.25 g,
jeweils in einem Alubeutel verpackt,
2 MTA EndoDirect Spritzen mit
flexibler Endo-Kanüle

7081511



2 x 0.25 g

Dr. Amir Ibrik D.D.S, N.D.B, E.R.B, MSc

„Harvard MTA-RootSeal ist für mich die erste Wahl.“

Harvard MTA-RootSeal ist ein reines MTA, einfach zu verwenden, hydrophil, hat eine sehr gute Konsistenz und bietet eine sehr gute Adaptation und Abdichtung der Wurzelkanalwand. Weitere Vorteile sind: ein hoher PH-Wert (antibakterielle Wirkung), Biokompatibilität, schnelle Abbindezeit, keine postoperativen Schmerzen und eine einfache Revidierbarkeit.



Optional: Die EndoDirect Spritze für eine perfekte Applikation.



Abgewinkelter Needle Tip mit individueller Arbeitslänge



Befüllung der EndoDirect Spritze

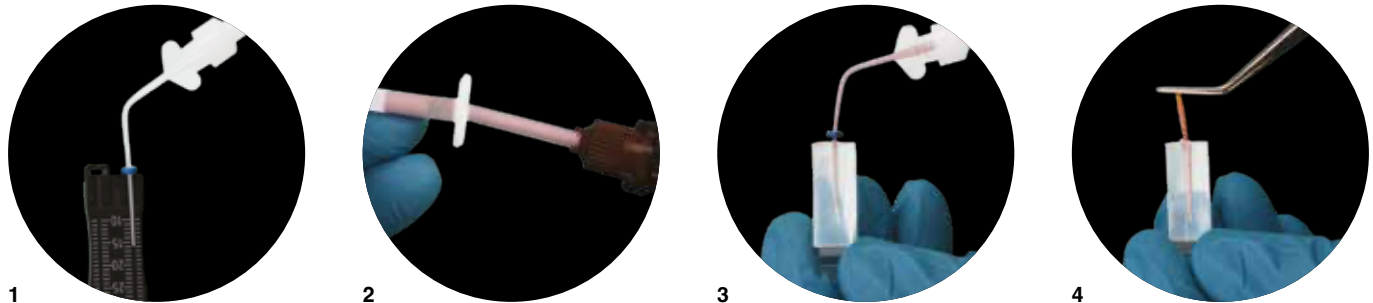


Kolben in die EndoDirect Spritze einführen



Applikation des Materials in den Wurzelkanal

Applikation mit EndoDirect Spritze:



- 1: Einstellen der Arbeitslänge mit dem Endo-Stopp 2: Überführen der benötigten Menge Harvard BioCal®-RootSeal in die EndoDirect Spritze
3: Injektion von Harvard BioCal®-RootSeal in den Wurzelkanal 4: Guttapercha bis zur Arbeitslänge in den Wurzelkanal einbringen

**Kunststoff-
verstärkt**



PD Dr. Johannes Ebert

„Untersuchung zur Dichtigkeit bioaktiver Wurzelkanalfüllmaterialien.“

Uniklinikum
Erlangen



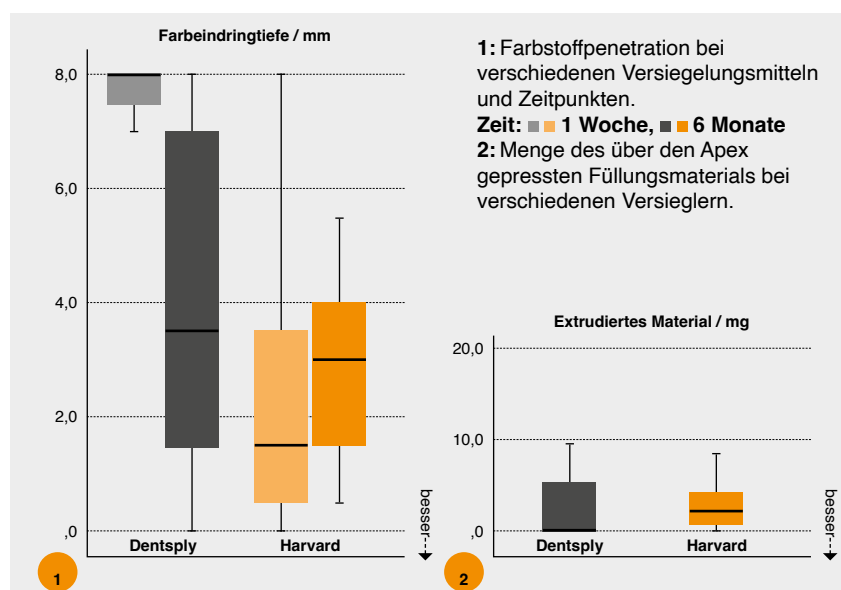
„Universität Erlangen, Deutschland.
Kopecka M, Opperskalski L, Zorzin J,
Petschelt A, Lohbauer U, Ebert J

Ziel dieser Studie war es, die Dichtigkeit („microleakage“) eines neuen Versieglers zu zwei verschiedenen Zeitpunkten (eine Woche und 6 Monate) zu messen und sie mit einem etablierten Versiegelungsmaterial zu vergleichen. Zusätzlich wurde die Menge des über den Apex hinaus gepressten Materials (Überfüllung) gemessen.

Fazit

Das untersuchte neue Material wies eine bessere Dichtigkeit („microleakage“) und eine etwas geringere Materialüberfüllung auf, als das zum Vergleich herangezogene bewährte Material AH Plus.

Somit kann Harvard BioCal®-RootSeal hinsichtlich der getesteten Parameter für die klinische Anwendung empfohlen werden.“





Harvard BioCal®-RootSeal

Bioaktiver, resinmodifizierter MTA Wurzelkanal Sealer

- >> Exzellente Abdichtung
- >> Apatitbildungspotential durch Reaktion von freigesetztem Kalzium und Hydroxid mit körpereigenem Phosphat
- >> Mineralisierend
- >> Bakterienfeindliches Milieu (pH 11)
- >> Selbsthärtend und zusätzlich lichterhärtend für ein schnelleres Aushärten der Oberfläche
- >> Leicht entfernbar und revidierbar, z.B. für spätere Stiftsetzung mit Fibreposts
- >> Komfortable Anwendung aus der Minimix-Spritze
- >> Röntgenopak
- >> **Optional:** für die optimale, blasenfreie, direkte Applikation in den Wurzelkanal auch mit **EndoDirect Spritzen** erhältlich (Harvard BioCal®-RootSeal plus EndoDirect)

Bestelldetails

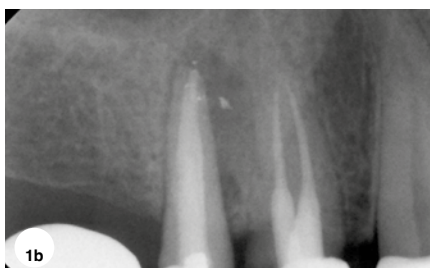
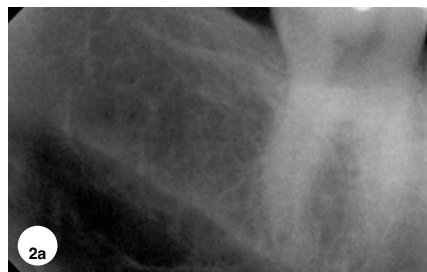
| | |
|--|---------|
| 4 g Minimix Spritze, 10 EndoDirect Spritze mit flexiblem Endo-Tip 10 Mischkanülen (S-Brown) | 7081552 |
| 4 g Minimix Spritze, 10 Mischkanülen (5 x S-Brown, 5 x O-Brown) 5 Intra Tips long, Mischblock | 7081553 |
| Harvard Mini 4:1 / 10:1 S-Brown Nachfüllbeutel mit 50 Mischkanülen | 7093050 |
| Harvard Mini 4:1 / 10:1 O-Brown Nachfüllbeutel mit 50 Mischkanülen | 7091100 |
| Harvard IntraTips long Nachfüllbeutel mit 50 Intra Tips | 7083620 |



Zahnarzt Dr. Nihad Hababat

„Beste Ergebnisse mit Harvard BioCal®-RootSeal.“

„Ich empfehle **Harvard BioCal®-RootSeal** jedem Zahnmediziner, weil es einfach zu handhaben, sicher und kosteneffektiv ist, egal welche Technik verwendet wird. Seit wir mit **Harvard BioCal®-RootSeal** arbeiten, müssen wir keine negativen Folgen mehr fürchten, wenn das Material über den Apex (Foramen apicale) hinausgeht.“



1: Chronisch periapikaler Abszess Zahn 14
a: Vorher: Der Patient kam mit einem Abszess mit Fistelbildung im Bereich des oberen rechten Prämolaren (Zahn 14). Röntgenbild mit eingesetzter Guttaperchaspitze im Fistelgang
b: Nachher: Röntgenbild der endgültigen Obturation mit Thermafil® und Harvard BioCal®-RootSeal

2: Tiefe Füllung in der Nähe der Pulpa, Zahn 47
a: Vorher: Der Patient kam mit starken und anhaltenden Schmerzen im rechten unteren Backenzahn (Zahn 47 / diagnostische Pulpitis). Röntgenbild: Zahn 47 - tiefe Füllung in der Nähe der Pulpa
b: Nachher: Röntgenbild der endgültigen Obturation mit Thermafil® und Harvard BioCal®-RootSeal

